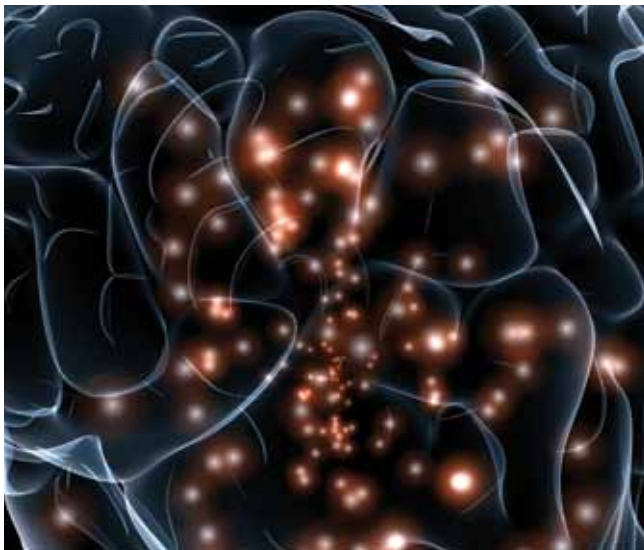


Universitat de Barcelona - Abadia de Montserrat

X Jornades Universitàries de Cultura Humanista

La ciència neurològica esdevé actualment una cruïlla de la cultura universal en tant que afecta els aspectes més fonamentals de la persona humana. Segons els neuròlegs, l'estructura del cervell humà és la més complexa de tot l'univers. Aquesta matèria gris conté estructures estratificades i àrees funcionals, en les quals treballen milions de cèl·lules amb innumbrables connexions i lligaments conductors. Sense l'activitat de determinats centres cerebrals no existeix cap prestació mental. Amb tot, el cervell humà no és únic, alguns animals superiors ja posseeixen facultats cerebrals en un estadi inicial. El procés de l'evolució, per tant, ha creat un producte natural de punta. Fins les manifestacions psíquiques estan en relació amb les neurones del cervell i funcionen segons les lleis naturals de la física. L'esperit humà, aleshores, no baixa del cel sinó que és el resultat d'un llarg procés evolutiu. Aquestes observacions posen qüestions fonamentals que la filosofia, l'ètica, el dret i la teologia no poden ignorar.



Organització:
Abadia de Montserrat i Universitat de Barcelona

Matrícula: 30 €
Es lliurarà diploma acreditatiu

Possibilitats d'allotjament a Montserrat

Informació, inscripció i reserves:
Monestir de Montserrat
08199 Montserrat
Tel.: 93 877 77 25
Fax: 93 877 77 26
fundacio2025@abmontserrat.cat
www.abadiamontserrat.cat
www.amicsdemontserrat.cat

L'assistència és validable per un crèdit de
lliure elecció de la Universitat de Barcelona

Reale
FUNDACIÓN



2025
FUNDACIÓ ABADIA DE MONTSERRAT, 2025

X Jornades Universitàries de Cultura Humanista

Neurociències i esperit.
Oberts a una vida eterna?

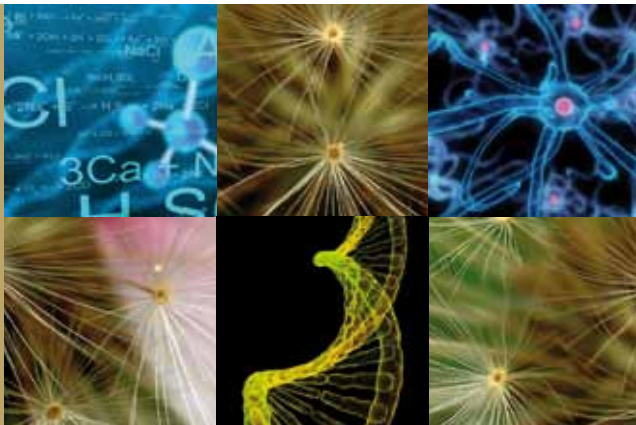
Abadia de Montserrat,
16 i 17 d'abril de 2010

Conveni entre la Universitat de Barcelona
i la Fundació Abadia de Montserrat, 2025

Neurociències i esperit. Oberts a una vida eterna?

Davant els resultats de les neurociències ens podem preguntar, quins són els valors i quin són els límits de l'estudi sobre el funcionament cerebral? Els processos electroquímics existents entre les neurones poden explicar la realitat constitutiva del "jo" personal, de la pròpia consciència, de la creativitat intel·lectual i artística dels éssers humans? Hauríem de concloure que la persona humana és simplement una màquina física? El lliure arbitri és una il·lusió i les neurociències suprimeixen la responsabilitat de la culpa? No tenim la capacitat de decidir lliurement i justament el que és raonable o bé erroni, o el que és bo o el que és dolent?

Després de valorar els progressos de la investigació recent, s'han de precisar, d'una manera molt clara, els límits que inclouen els resultats de les neurociències i indicar aquelles dimensions humanes que no tenen explicació física i que, per tant, resten obertes al "cosmos" espiritual. El tema d'aquestes Jornades consisteix precisament a conèixer i valorar la importància de la investigació i assenyalar també aquells elements humans superiors que no són mesurables ni verificables per la neurobiologia.



Programa

Divendres, 16 d'abril de 2010

9.30

Presentació de les Jornades,
pel Dr. Joan-Carles Elvira

10.00

Estructures cerebrals i conducta,
pel Dr. Ramon M. Nogués

10.45

Raons i emocions,
pel Dr. Ramon M. Nogués

11.30

Col·loqui

12.15

Estructura cerebral i ètica humana,
pel Dr. Sandro Spinsanti

13.00-15.00

Descans

15.15

Cervell i ment (*Mind and Brain*),
pel Dr. Pío Tudela

16.00

Les neurociències: repte per la teologia i pels estudis
de gènere, per la Dra. Kari Elisabeth Borresen

16.45

Taula rodona

Moderador

Pius-Ramon Tragan, Monjo i Director del "Scriptorium
Biblicum et Orientale" del Monestir de Montserrat

Professorat

Dr. Joan-Carles Elvira, Prior i Professor de Filosofia
del Monestir de Montserrat

Dr. Ramon M. Nogués, Professor a la Universitat
Autònoma de Barcelona

Dr. Sandro Spinsanti, Esperto di Medical Humanities.
Direttore dell'Istituto Janus. Roma

Dr. Pío Tudela, Catedràtic de Psicologia Bàsica de la
Universitat de Granada

Dissabte, 17 d'abril de 2010

9.30

Pensar sobre el propi pensament,
pel Dr. Gabriel Amengual

10.15

Viure després de la mort. Una entelèquia humana?,
per la Llic. M. Carmen Montañez

11.00

Col·loqui

11.30

L'origen de la religió en l'evolució de la ment
humana, pel Dr. Pío Tudela

12.15

La vida eterna en el cristianisme: Evolució i present
d'un tema sempre actual, pel Dr. Leopoldo Quílez

13.00-15.00

Descans

15.15

Consciència en continuïtat: Ment i univers
en el budisme hindi, pel Dr. Juan Arnau

16.00

Taula rodona

16.45

Conclusió

Dra. Kari Elisabeth Borresen, Senior Professor Faculty
of Theology. University of Oslo

Dr. Gabriel Amengual, Facultat de Filosofia. Universitat
de les Illes Balears

M. Carmen Montañez, Psicòloga. Master en anàlisi de grup
per la Universitat de Deusto

Dr. Leopoldo Quílez, Facultat de Teologia San Vicente
Ferrer, València

Dr. Juan Arnau, Consejo Superior de Investigaciones
Científicas (CSIC)